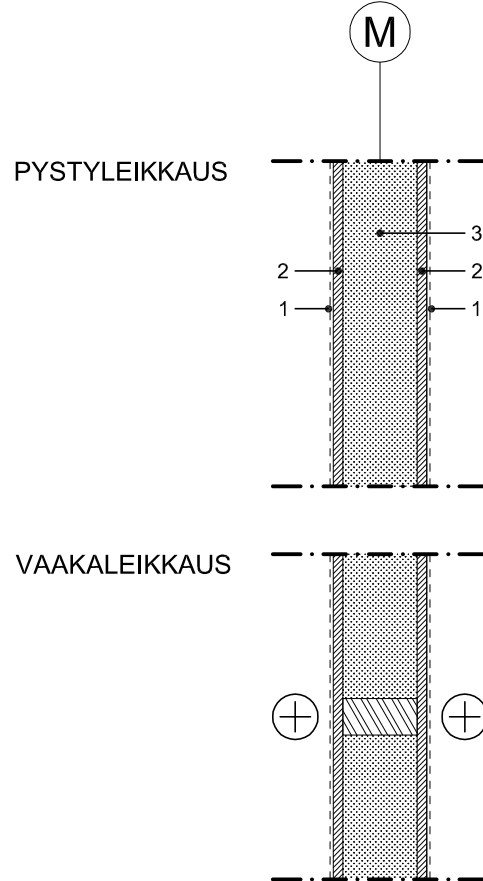


OSA: KOHDE: PALOLUOKKA:	Rakennetyypit Normitalo P3	Työn nro		VS001P3
		Päiväys 29.6.2009	Tekijä	
Rakennuskohde		Sisältö Kantava väliseinä Tolpparunko Asuinhuone		



NRO MITTA / TYYPPI

- 1 ARK mukaan
- 2 ARK mukaan
- 3 RAK mukaan

RAKENNEOSA

- Pintakäsittely
- Sisäverhous, luokkavaatimus D-s2, d2
- Sahatavara- / viilupuu- / liimapuutolpat
- Tarvittaessa äänenvaimennusmateriaali [a]

VIITTEET

[a] Puukuitueriste ruiskutettuna tai levyillä.

HUOMIOITAVIA VAATIMUKSIA