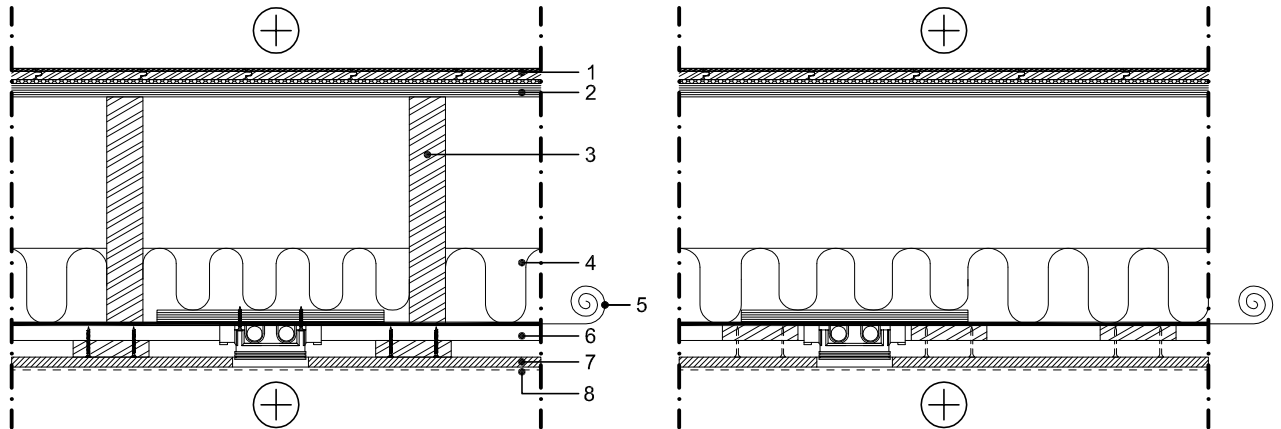


OSA: KOHDE: PALOLUOKKA:	Rakennetyypit Normitalo P3	Työn nro		VP001P3
		Päiväys 29.6.2009	Tekijä	
Rakennuskohde		Sisältö Huoneiston sisäinen välipohja Massiivipalkit Asuinhuone		



NRO MITTA / TYYPPI

- | | |
|---|--------------|
| 1 | ARK mukaan |
| 2 | RAK mukaan |
| 3 | RAK mukaan |
| 4 | $t \geq 100$ |
| 5 | RAK mukaan |
| 6 | RAK mukaan |
| 7 | ARK mukaan |
| 8 | ARK mukaan |

RAKENNEOSA

- | |
|--|
| Lattiapäällyste |
| Paksuviilulinen ympäripontattu kuusivaneri [a] |
| Sahatavara- / vaarna- / viilupuu- / liimapuupalkit [b] |
| Äänenvaimennusmateriaali [c] |
| Ilmansulkupaperi [d] |
| Sisäverhouksen ja äänenvaimennusmateriaalin kannatuslaudat (ristiin) |
| Sisäverhous, luokkavaatimus D-s2, d2 |
| Pintakäsittely |

VIITTEET

- [a] Ponteissa sekä levyn ja kannattimen välissä polyuretaaniliima. Levytystä hyödynnetään työskentelytasona.
[b] Palkkijako enintään k400, jos aluslattianvanerin paksuus $t=18$ mm.
[c] Levyvilla. Myös puukuitueriste ontelopuhallettuna mahdollinen.
[d] Ilmansulkupaperissa ei saa olla muovikalvoa. Ilmansulun jatkokset limitetään palkin kohdalla vähintään 200 mm ja teipataan.

HUOMIOITAVIA VAATIMUKSIA

- osastointi EI 30-rakentein sivusuunnassa huoneistosta toiseen (HUOMIO! RakMK E1 kohta 6.1.2)
- ilmäääneneristävyys $R'w \geq 55$ dB ja askelääneneristävyys $L'n,w \leq 53$ dB sivusuunnassa huoneistosta toiseen
- värähtelymitoitus