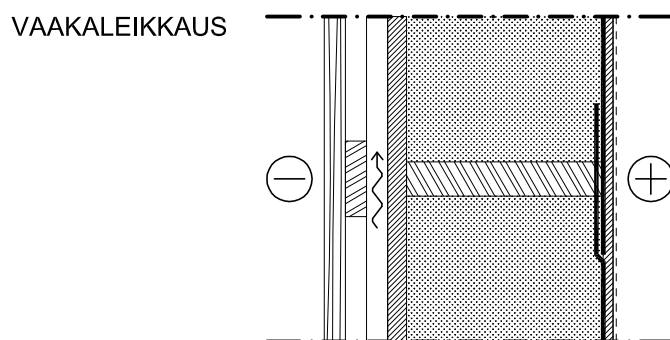
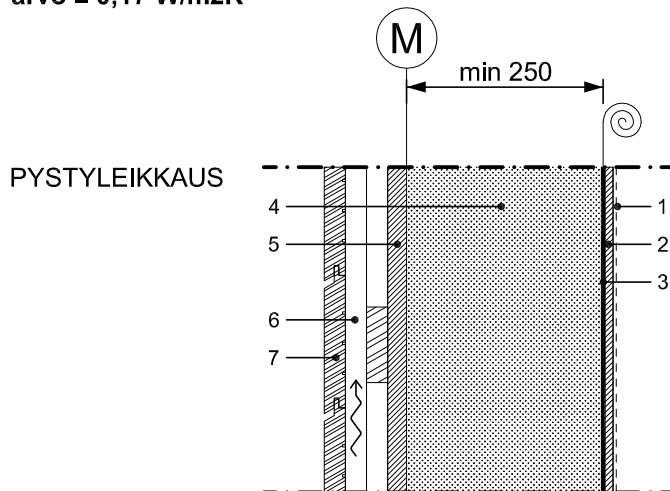
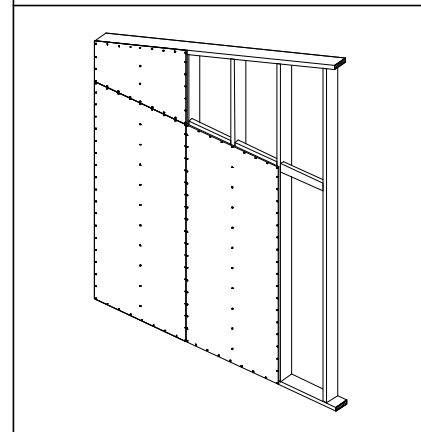


OSA: KOHDE: PALOLUOKKA:	Rakennetyypit Normitalo P3	Työn nro		US003P3
		Päiväys 29.6.2009	Tekijä	
Rakennuskohde		Sisältö Kantava ulkoseinä Massiivitolpat / Ulkoverhouslauta Asuinhuone		

U-arvo $\leq 0,17 \text{ W/m}^2\text{K}$



TUULENSUOJALEVYN JATKOS



NRO MITTA / TYYPPI

- 1 ARK mukaan
- 2 ARK mukaan
- 3 RAK mukaan
- 4 RAK mukaan
- 5 $t \geq 25$
- 6 RAK mukaan
- 7 ARK mukaan

RAKENNEOSA

- Pintakäsittely
- Sisäverhous, luokkavaatimus D-s2, d2
- Ilman- ja höyrönsulku [a]
- Viilupuu- / liimapuutolpat ja lämmöneriste [b]
- Huokoinen puukuitulevy [c]
- Tuuletusväli ja ulkoverhouslautojen kiinnityslaudat [d]
- Pintakäsitelty ulkoverhouslauta [e], luokkavaatimus D-s2, d2

VIITTEET

- [a] Ilman- ja höyrönsulun jatkokset limitetään tolpan ja ohjauspuiden kohdalla vähintään 200 mm siten, että jatkokset jäävät kahden kovan pinnan väliin. Mikäli ohjauspuita ei voida hyödyntää, tehdään erillinen tukirakenne.
- [b] Puukuitueriste ruiskutettuna tai levyillä.
- [c] Tuulensuojalevyt kiinnitetään kaikilta reunoilta runkoon. Tarvittaessa levyn reunaan erillinen kiinnitysoiro.
- [d] Kiinnityslaudan paksuus $t_{\text{Kiinnityslauta}} = t_{\text{Ulkoverhouslauta}}$, mutta vähintään $t_{\text{Kiinnityslauta}} = 25 \text{ mm}$. Kiinnityslautojen jako enintään noin k600.
- [e] Ulkoverhouslaudan paksuus $t \geq 23 \text{ mm}$, kun laudan leveys $b \leq 120 \text{ mm}$ ja $t \geq 28 \text{ mm}$, kun $b > 120 \text{ mm}$.

HUOMIOITAVIA VAATIMUKSIA

- osastointivaatimus, jos ulkoinen palo mahdollinen (HUOMIO! RakMK E1 kohta 6.1.2)
- äänitekniisiä vaatimuksia saattaa olla liikennemelun takia