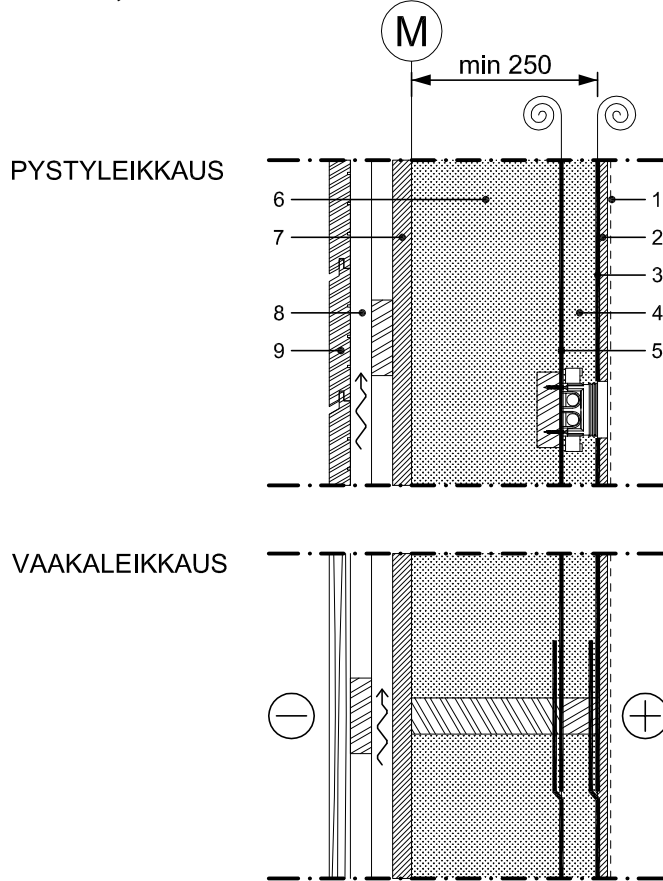
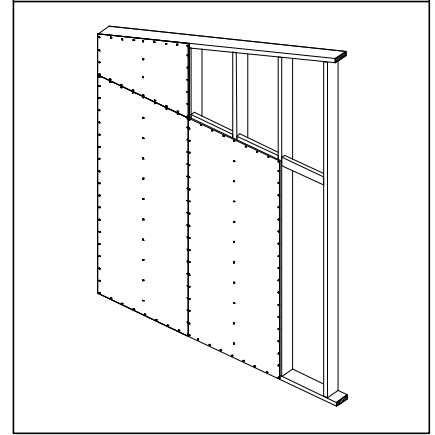


OSA: KOHDE: PALOLUOKKA:	Rakennetyypit Normitalo P3	Työn nro		US001P3
		Päiväys 29.6.2009	Tekijä	
Rakennuskohde		Sisältö Kantava ulkoseinä Sahatavaratolpat + Koolaus / Ulkoverhouslauta Asuinhuone		

U-arvo  $\leq 0,17 \text{ W/m}^2\text{K}$



**TUULENSUOJALEVYN JATKOS**



**NRO MITTA / TYYPPI**

- |   |             |
|---|-------------|
| 1 | ARK mukaan  |
| 2 | ARK mukaan  |
| 3 | RAK mukaan  |
| 4 | RAK mukaan  |
| 5 | RAK mukaan  |
| 6 | RAK mukaan  |
| 7 | t $\geq 25$ |
| 8 | RAK mukaan  |
| 9 | ARK mukaan  |

**RAKENNEOSA**

- |  |
|--|
| Pintakäsittely   |
| Sisäverhous, luokkavaatimus D-s2, d2                         |
| Höyrinsulkumuovi SFS 4225E [a]                               |
| Koolaus ja lämmöneriste [b]                                  |
| Vesihöyryä läpäisevä ilmansulkupaperi [c]                    |
| Sahatavaratolpat ja lämmöneriste [b]                         |
| Huokoinen puukuitulevy [d]                                   |
| Tuuletusväli ja ulkoverhouslautojen kiinnityslaudat [e]      |
| Pintakäsittely ulkoverhouslauta [f], luokkavaatimus D-s2, d2 |

**VIITTEET**

- [a] Höyrinsulun jatkokset limitetään tolpan ja ohjauspuiden kohdalla vähintään 200 mm siten, että jatkokset jäävät kahden kovan pinnan väliin. Mikäli ohjauspuita ei voida hyödyntää, tehdään erillinen tukirakenne.
- [b] Puukuitueriste ruiskutettuna tai levyvilla.
- [c] Ilmansulkupaperissa ei saa olla muovikalvoa. Ilmansulun jatkokset limitetään tolpan ja ohjauspuiden kohdalla vähintään 200 mm siten, että jatkokset jäävät kahden kovan pinnan väliin. Mikäli ohjauspuita ei voida hyödyntää, tehdään erillinen tukirakenne.
- [d] Tuulensuojalevyt kiinnitetään kaikilta reunoilta runkoon. Tarvittaessa levyn reunaan erillinen kiinnitysoiro.
- [e] Kiinnityslaudan paksuus t<sub>kiinnityslauta</sub> = t<sub>ulkoverhouslauta</sub>, mutta vähintään t<sub>kiinnityslauta</sub> = 25 mm. Kiinnityslautojen jako enintään noin k600.
- [f] Ulkoverhouslaudan paksuus t  $\geq 23$  mm, kun laudan leveys b  $\leq 120$  mm ja t  $\geq 28$  mm, kun b > 120 mm.

**HUOMIOITAVIA VAATIMUKSIA**

- osastointivaatimus, jos ulkoinen palo mahdollinen (HUOMIO! RakMK E1 kohta 6.1.2)
- ääniteknisiä vaatimuksia saattaa olla liikennemelun takia