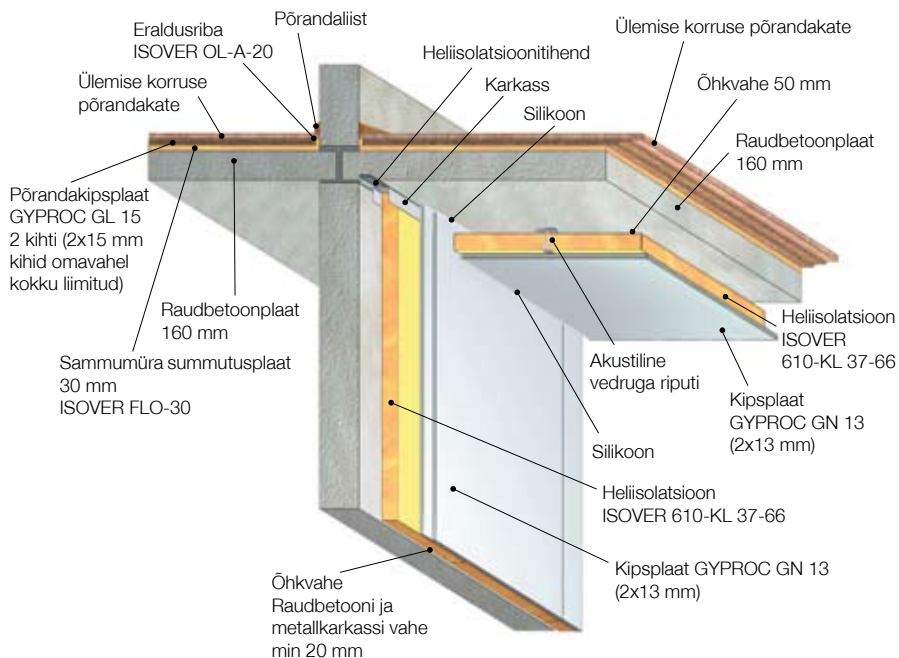


# VAHESEIN-VAHELAGI-PÕRAND (HELIISOLATSIOON)



## MATERJALID

### VAHELAGI

Põrandakate

Põrandakipsplaat (2 kihti) GYPROC GL15

Sammumüra summutusplaat ISOVER FLO-30

Eraldusriba ISOVER OL-A-20

Raudbetoonplaat 160 mm

Õhkvahe 50 mm

Akustiline vedruga riputi

Kandekarkass

Heliisolatsioon ISOVER 610-KL 37-66

Kipsplaat (2 kihti) GYPROC GN 13

### VAHESEIN

Raudbetoonvahesein 160 mm

Õhkvahe 20 mm

Metallkarkass 66 (kummitihendid metallvööde all)

Heliisolatsioon ISOVER 610-KL 37-66

Kipsplaat (2 kihti) GYPROC GN 13

## SEINA HELIISOLATSIOON (hinnanguline)

Õhumüra isolatsiooniindeks  $R'w \sim 55$  dB

## VAHELAE HELIISOLATSIOON (hinnanguline)

Taandatud löögimüra taseme indeks  $L'_{nw} < 53$  dB

**VAHELAGI-SEIN TÄIENDAVALD TÖÖD:** Eelnevalt tuleb tihendada vaheseinas ja -laes olevad avad. Vaheseina metallprofiilist renni alla tuleb paigaldada heliisolatsioonitihend, kipsplaatide liitekohad ei tohi kattuda, metallkarkassi ja olemasoleva seina vahele peab jääma õhuvähe vähemalt 20 mm. Vahelae kipsplaadi karkass kinnitada vahelakke elastsete akustiliste sidemetega. Seina ja kipsplaadi liitekohad silikoonida.

**PÕRANDA ISOLEERIMINE:** Põranda renoveerimisel tuleb põrand ehitada "ujuvpõrandana". Ujuv põrandakonstruktsioon peab olema hoone karkassist täiesti lahus. Äärelistud ei tohi olla kiilunud ujuva põranda konstruktsiooni külge. Soovitav on kinnitada vähemalt 1 mm võrra põrandast lahti.