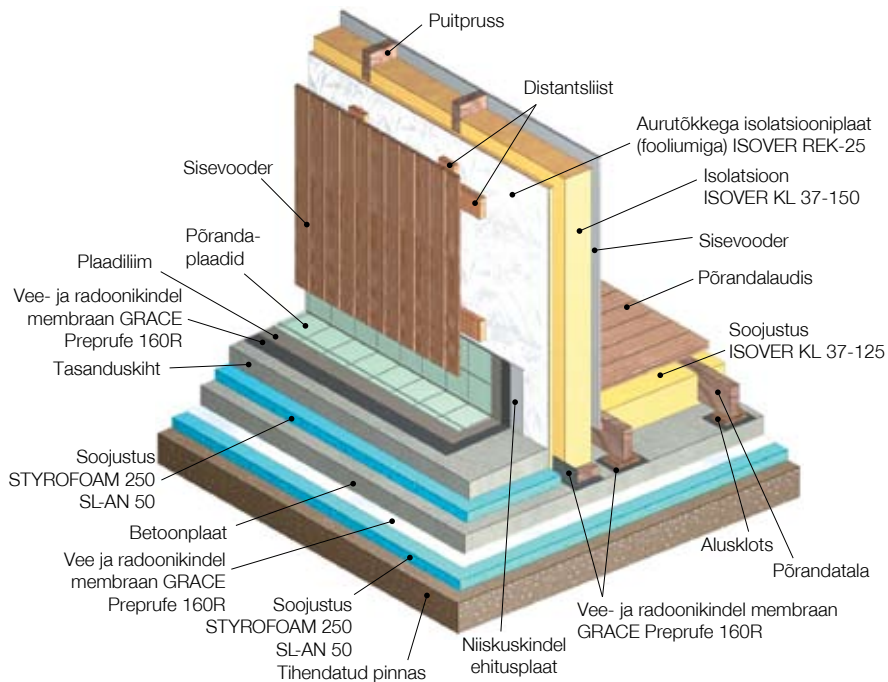


# NIISKE RUUM - KUIV RUUM



## MATERJALID

### SEIN

Sisevooder	(niiske ruum) laudis
Distanttsiistud	32x100
Aurutõkkega isolatsiooniplaat (sulundiga ja fooliumiga)	ISOVER REK-25
Puitpruss	50x150 samm 600 mm
Soojustus	ISOVER KL 37-150 / KT 37-150
Sisevooder	kipsplaat, laudis vms.

### PÕRAND

Põrandalaudis	37 mm
Põrandatala	50x150 samm 600 mm
Alusklots	100x25 L = 150
Vee- ja radoonikindel membraan GRACE Preprufe 160R	tugev vettpidav materjal
Soojustus	ISOVER KL 37-125 / KT 37-125
Betonplaad	paksus min 80 mm
XPS soojustus	STYROFOAM 250 SL-AN-50
XPS soojustus (niiske ruum)	STYROFOAM 250 SL-AN-50

### ÕHKVAHED

Niiske ruumi sisevoodri vahel	min 25 mm vertikaalsuunas
Põranda ja soojustuse vahel	ca 50 mm

**Tähelepanu!** Pehme soojustuse laius peab jääma karkassi vahest ligikaudu 15 mm võrra suurem, siis liiub vill tihedalt konstruktsiooni vastu, vältides õhukanalite tekke (selle tagab prusside samm 600 mm ja villa standardne laius 565 mm). Samuti tuleb jälgida, et villa paigaldamisel ei jääks nurkadesse ning servadesse tühikuid. Seinas peab soojustus kõikjal asetsema karkassiga samal kõrgusel. Põrandalaudise ning soojustuse vahele jäetakse tuulutusruum, mis avaneb hoone sisse. Eriti hoolikalt tuleb kaitsa betoonplaadil olevaid puitdetaili võimaliku niiskuse eest. Paigaldatav hüdroisolatsioon peab olema piisava tugevusega ning terve. Niiske ruumi sisevooder peab jääma põrandast min 150 mm võrra kõrgemale.