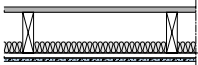


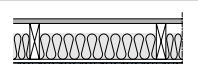




## Gyroc puitkarkassiga vahelaed

### Valikutabelid

Konstruktsioon Abikandjate tüüp			Õhuhelipidavus $R'_w$ (dB)													
			25	30	35	40	44	48	52	55	57	60				
1	Harvlaudis või S-25 profiil		■	■	■	■										
2	Akustiline karkass AP-25		■	■	■	■	■									
3	Akustiline karkass AP-25		■	■	■	■	■	■								
4	Akustiline karkass AP-25		■	■	■	■	■	■	■							
5	Akustiline karkass AP-25		■	■	■	■	■	■	■	■						
6	Akustiline karkass AP-25		■	■	■	■	■	■	■	■	■	■	■	■	■	■

### Värvide selgitused

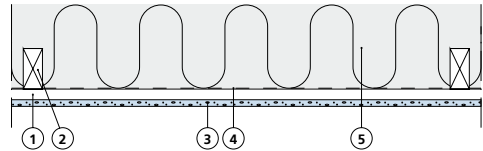
■ Helipidavusklass, mis saavutatakse kui konstruktsioonid ehitatakse vastavalt SG Gyroc juhistele.

■ Helipidavusklass, mis saavutatakse kui konstruktsioonid ehitatakse vastavalt SG Gyroc juhistele ja eeldusel, et liituv konstruktsioon kuulub paremasse helipidavusklassi.

	Sammuhelipidavus L' <sub>n,w</sub> (dB)						Tuleklass	Märkused
	78	73	68	63	58	53		
	■						REI 30	REI 30: 15,4 mm Gyproc GF 15 Protect F
	■	■	■				REI 30	REI 30: 15,4 mm Gyproc GF 15 Protect F
	■	■					REI 30	REI 30: Mõlemad plaadikihid "tihekinnitusega"*, 2 x 12,5 mm Gyproc-kipsplaat
	■	■	■	■			REI 30/REI 60	REI 60: Min. 100 mm paksuselt klaasvilla, (min. 15 kg/m <sup>3</sup> ), ja 12,5 mm Gyproc-kipsplaat + 15,4 mm GF 15. Mõlemad plaadid "tihekinnitusega"*.
	■	■	■	■	■		REI 60	Min. 200 mm klaasvill, (min. 15 kg/m <sup>3</sup> ), ja 12,5 mm Gyproc-kipsplaat + 15,4 mm Gyproc GF 15. Mõlemad plaadid "tihekinnitusega"*.
	■	■	■	■	■	■	REI 60	100 mm klaasvill, (min. 15 kg/m <sup>3</sup> ), ja 12,5 mm Gyproc-kipsplaat + 15,4 mm Gyproc GF 15. Mõlemad plaadid "tihekinnitusega"*.

\* Mõlemad plaadikihid kinnitatakse aluskarkasile kruvidega max sammuga 200mm.

Puitkarkassiga katuslae põhikonstruktsioon



1. Abikandja, puitlaudis või akustiline karkass (Gyproc AP 25 Profiil)
2. Talad/peakandjad
3. Gyproc Planum\* -kipsplaat
4. Aurutõkkekile
5. Mineraalvill

Konstruktsioon	Tuleklass <sup>1)</sup>	Märkused
1	REI 30	REI 30: 15,4 mm Gyproc Protect F + min. 200 mm mineraalvill, (klaasvill min. 15 kg/m <sup>3</sup> või 100 mm kivivill ISOVER KOL või analoog)
2	REI 30/ REI 60	REI 30: 2 x 12,5 mm Gyproc-kipsplaat + min. 100 mm ISOVER KOL REI 60: 12,5 mm Gyproc-kipsplaat + 15,4 mm Gyproc Protect F + min. 100 mm ISOVER KOL või REI 60: 2 x 15,4 mm Gyproc Protect F ja 200 mm klaasvill, min. 15 kg/m <sup>3</sup> Mõlemad plaadikihid "tihekindi- tusega".

\* Alternatiivina Gyproc GN 13 Standardplaat/GNE 13 Ergo Standardplaat.  
Kõrgema tulepüsivusklassiga konstruktsioonides Gyproc GF 15 Protect F Tuletõkkeplaat/ GFE 15 Ergo Tuletõkkeplaat.

<sup>1)</sup> Altpoolt mõjuv tulekoormus