

Jooniste tähised

- 1 Elektri-installatsiooni karbik
- 2 Kivivill (min 28 kg/m³)
- 3 1 x 15,4 mm Gyproc PROTECT F, GF 15
- 4 2 x 15,4 mm Gyproc PROTECT F, GF 15
- 5 1 x 12,5 mm Gyproc-kipsplaat, GN 13
- 6 2 x 12,5 mm Gyproc-kipsplaat, GN 13

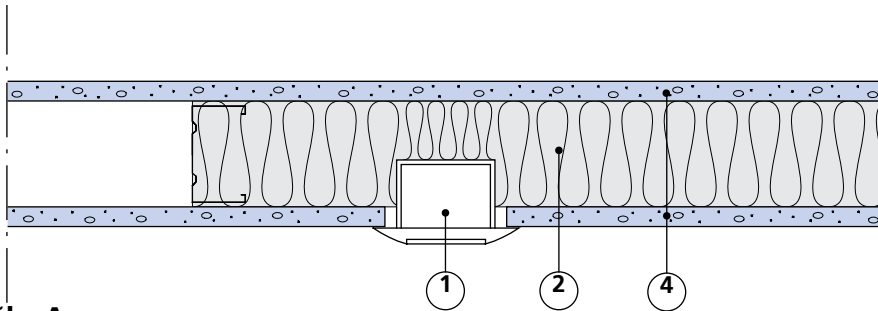
Klassifikatsioon

Helipidavus: Vastavalt seinatüübile

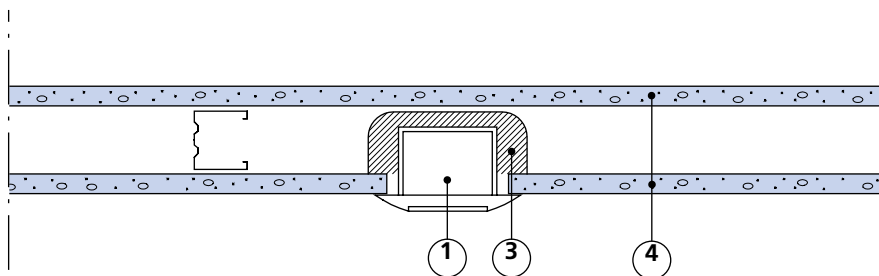
Tulepüsisus:

A: EI 30

B: EI 60 min 66 mm teraskarkassiga sein



Sõlm A



Sõlm B

Jooniste tähised

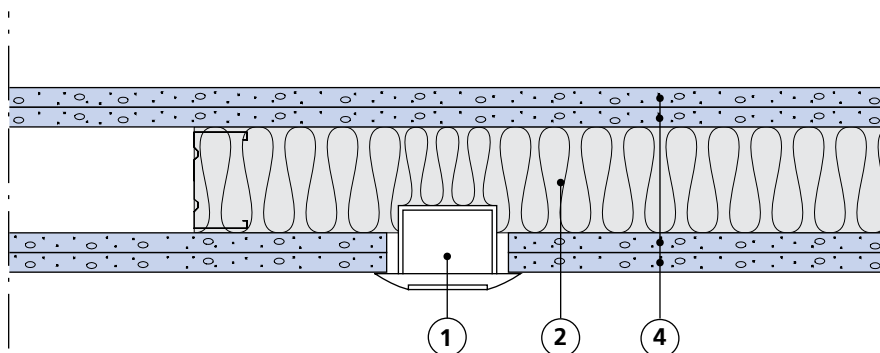
- 1 Elektri-installatsiooni karbik
- 2 Kivivill (min 28 kg/m³) karkassiruumi täitev
- 3 Gyproc Vario kipssegu min 10 mm kihina karbiku ümber
- 4 12,5 mm Gyproc-kipsplaat, GN 13 või 15,4 mm Gyproc PROTECT F, GF 15

Klassifikatsioon

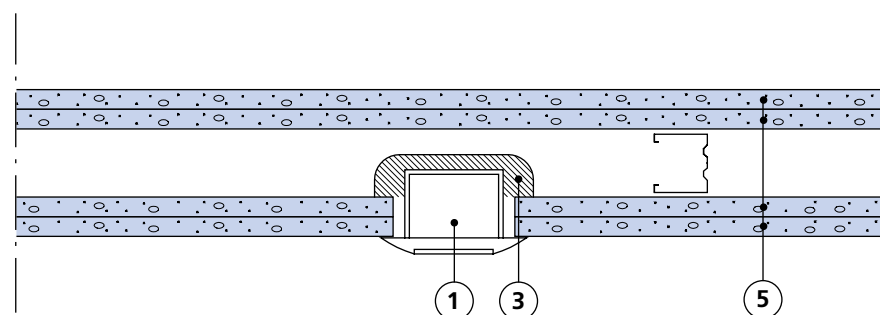
Helipidavus: Vastavalt seinatüübile

Tulepüsisus:

- A:** EI 30 kui konstruktsioonis on GN 13 või GEK 13 kipsplaadid ja min. 66 mm teraskarkass
EI 60 kui konstruktsioonis on GF 15 Protect F tuleplaat ja min. 66 mm teraskarkass
- B:** EI 30 kui konstruktsioonis on GN 13 või GEK 13 kipsplaadid ja min. 42 mm teraskarkass
EI 60 kui konstruktsioonis on GF 15 Protect F tuleplaat ja min. 42 mm teraskarkass



Sõlm A



Sõlm B

Jooniste tähised

- 1 Elektri-installatsiooni karbik
- 2 Kivivill (min 28 kg/m³) karkassiruumi täitev
- 3 Gyproc Vario kipssegu min 10 mm kihina karbiku ümber
- 4 2 x 12,5 mm Gyproc-kipsplaat, GN 13
- 5 2 x 12,5 mm Gyproc-kipsplaat, GN 13 või 2 x 15,4 mm Gyproc PROTECT F, GF 15

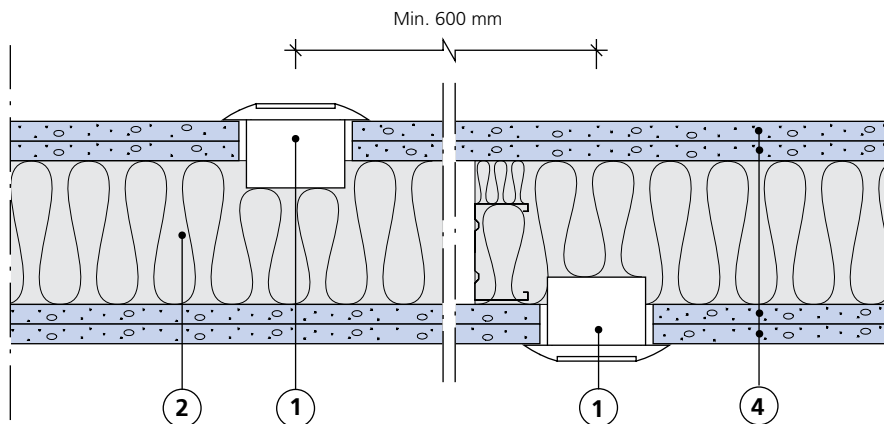
Klassifikatsioon

Helipidavus: Vastavalt seinatüübile

Tulepüsivus:

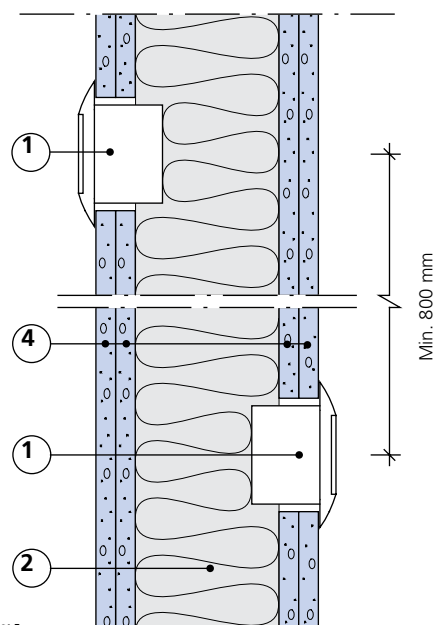
A: EI 60 kui min 66 mm teraskarkass

B: EI 60 kui konstruktsioonis on GN 13 või GEK 13 kipsplaadid ja min 42 mm teraskarkass
EI 120 kui konstruktsioonis on GF 15 Protect F tuleplaat ja min 95 mm teraskarkass



Sõlm A

Konstruksiooni eri pooltel asetsevad karbikud omavahel min 600mm nihkes



Sõlm B

Konstruksiooni eri pooltel asetsevad karbikud omavahel min 800mm nihkes

Jooniste tähised

- 1 Elektri-installatsiooni karbik
- 2 Kivivill (min 28 kg/m³) karkassiruumi täitev
- 3 Karbikud tihendatud Gyproc Vario kipssegu või G-55 mastiksiga helipidavuse parandamiseks
- 4 2 x 12,5 mm Gyproc-kipsplaat, GN 13 või 2 x 15,4 mm Gyproc PROTECT F, GF 15

Klassifikatsioon

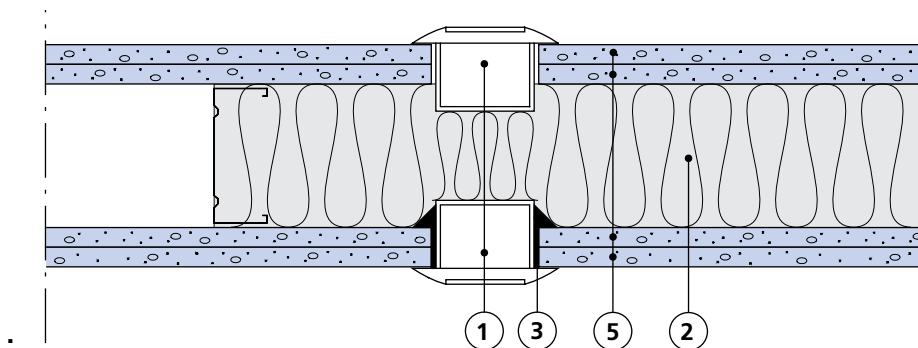
Helipidavus: Vastavalt seinatüübile

Tulepüsivus:

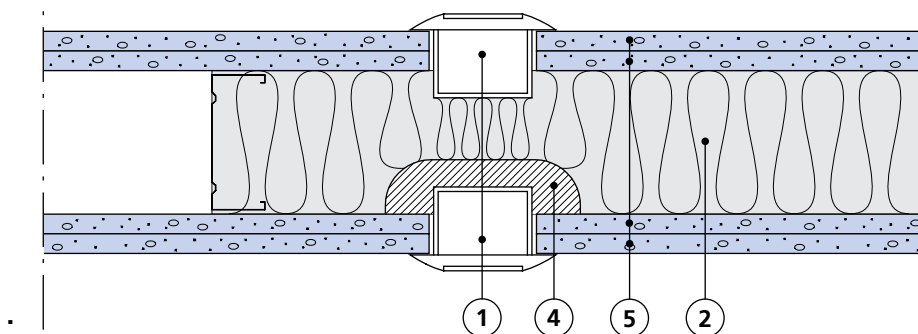
- A:** EI 30 kui konstruktsioonis 12,5mm kipsplaadid
EI 60 kui konstruktsioonis 15,4mm Gyproc Protect F
- B:** EI 30 kui konstruktsioonis 12,5mm kipsplaadid
EI 60 kui konstruktsioonis 15,4mm Gyproc Protect F

Märkused

Tihendamata karbikutega sõlme max helipidavus-klass on R'w > 44 dB.



Sõlm A



Sõlm B

Jooniste tähised

- 1 Elektri-installatsiooni karbik
- 2 Kivivill (min 28 kg/m³) karkassiruumi täitev
- 3 Gyproc G-55 mastiks
- 4 Gyproc Vario kipssegu min 10 mm kihina karbiku ümber
- 5 12,5 mm Gyproc-kipsplaat, GN 13

Märkused

Tihendamata karbikutega sõlme max helipidavusklass on R'w > 44 dB.

Klassifikatsioon

Helipidavus:

A: Vastavalt seinatüübile kuid mitte rohkem kui 44 dB

B: Vastavalt seinatüübile kuid mitte rohkem kui 48 dB

Tulepüsisus:

A: EI 30 kui 2 X 12,5mm Gyproc-kipsplaadid GN 13 või GEK 13 ja min. 95 mm teraskarkass.

EI 60 kui 2 X 12,5mm Gyproc-kipsplaadid GN 13 või GEK 13 ja min. 120 mm teraskarkass

B: EI 30 kui 1 X 12,5 mm Gyproc- kipsplaat GN 13 või GEK 13 ja min. 95 mm teraskarkass.

EI 60 kui 2 X 12,5mm Gyproc-kipsplaadid GN 13 või GEK 13 ja min. 95 mm teraskarkass.