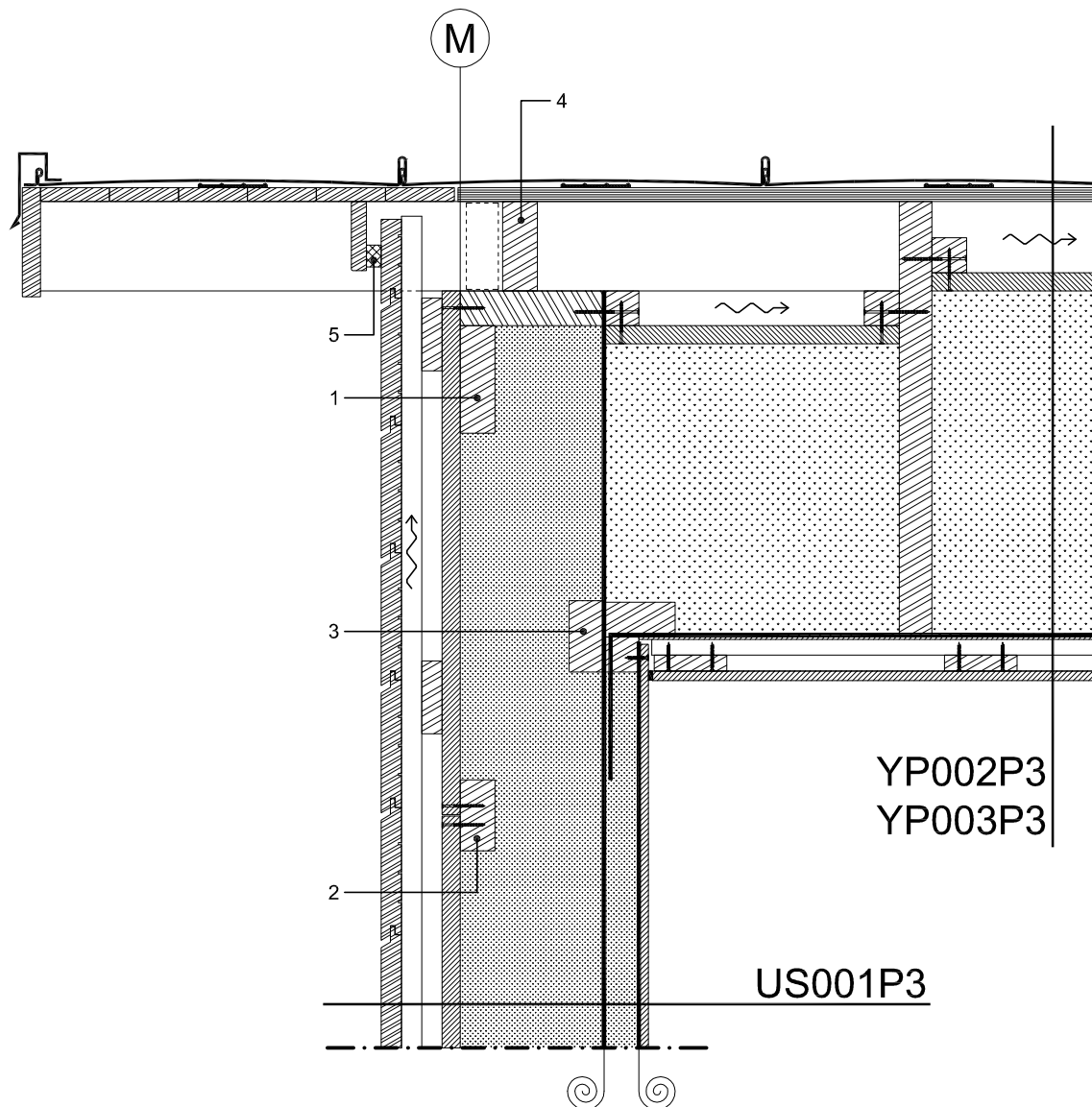


OSA: KOHDE: PALOLUOKKA:	Liittymädetaljit Normitalo P3	Työn nro		DY004P3
		Päiväys 29.6.2009	Tekijä	
Rakennuskohde	Sisältö Päätyräystä Sahatavaratolpat + Koolaus / Palkkiyläpohja Asuinhuone			



**NRO MITTA / TYYPI**

- 1 RAK mukaan
- 2 RAK mukaan
- 3 RAK mukaan
- 4 RAK mukaan
- 5 RAK mukaan

**RAKENNEOSA**

- Räystään kannatuspalkki lovettona tolppiin [a]
- Tuulensuojalevyn reunatuki
- Ilmansulun jatkoksen limitystuki
- Aluskatevanerin reunatuki
- Tarvittaessa pieneläinverkko

**VIITTEET**

[a] Vaihtoehtoisesti kaksi yläohjauspuuta päällekkäin lappeelleen.