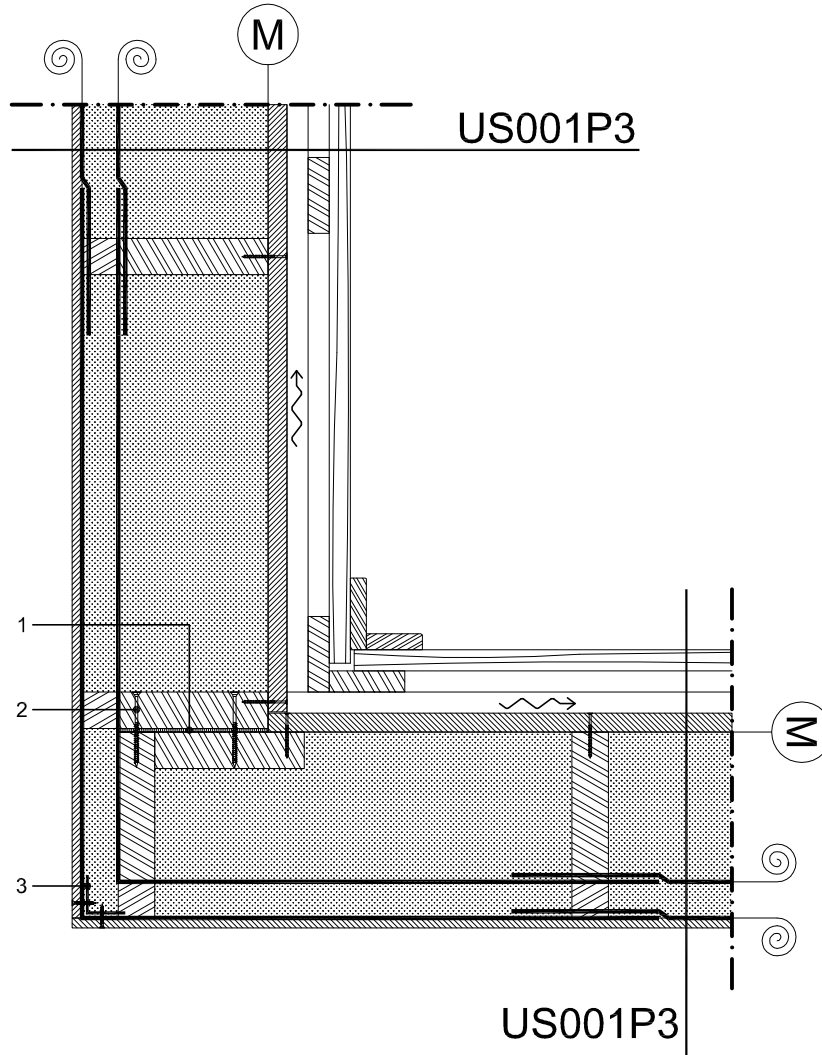


OSA: KOHDE: PALOLUOKKA:	Liittymädetaljit Normitalo P3	Työn nro		DN002P3
		Päiväys 29.6.2009	Tekijä	
Rakennuskohde	Sisältö Nurkkaliittymä Sahatavaratolpat + Koolaus Asuinhuone			



NRO	MITTA / TYYPPI	RAKENNEOSA
1	RAK mukaan	Villakaista
2	RAK mukaan	Ruuvit
3	50/50	Teräslista

VIITTEET