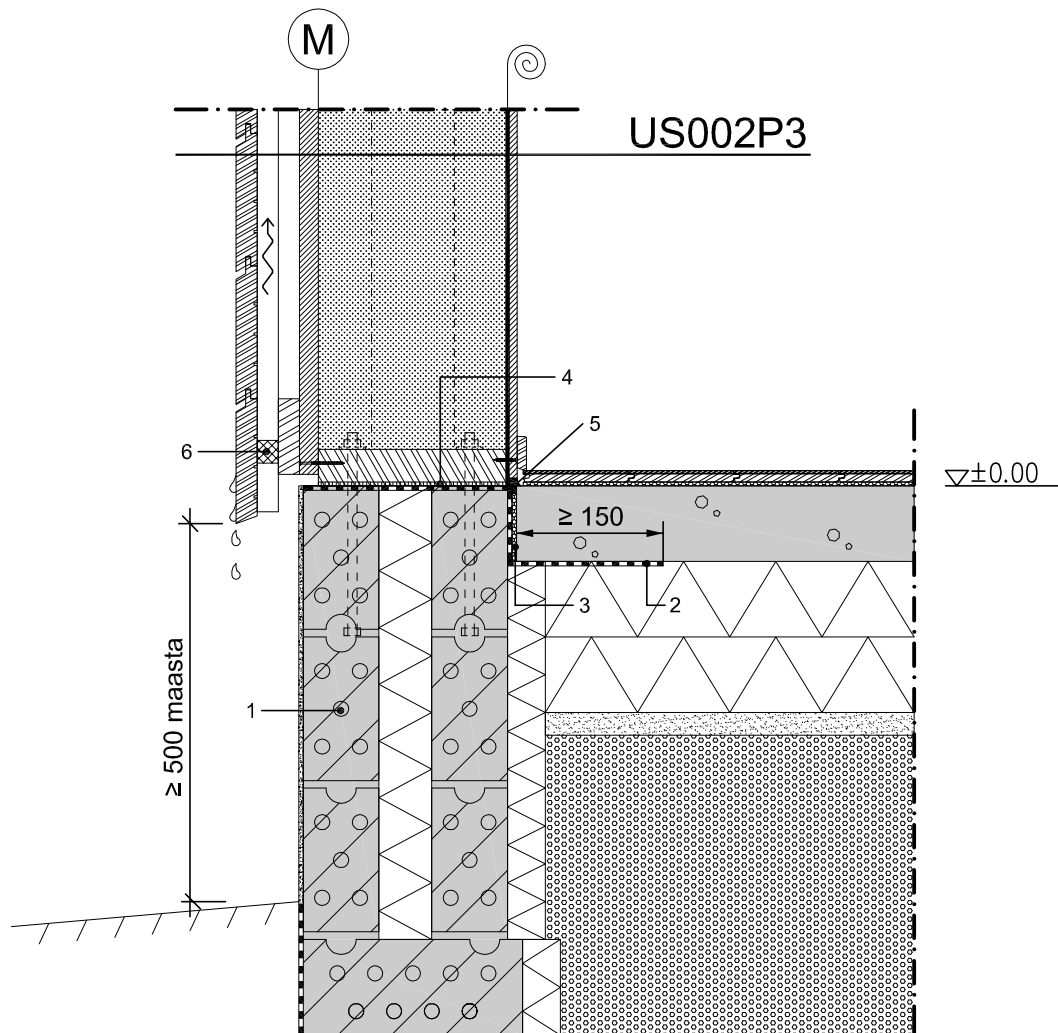


OSA: KOHDE: PALOLUOKKA:	Liittymädetaljit Normitalo P3	Työn nro		DA002P3
		Päiväys 29.6.2009	Tekijä	
Rakennuskohde	Sisältö Perustusliittymä Uumatolat / Maanvarainen laatta Asuinhuone			



NRO MITTA / TYYPPI

- | | |
|---|------------|
| 1 | RAK mukaan |
| 2 | RAK mukaan |
| 3 | t=6...10 |
| 4 | RAK mukaan |
| 5 | RAK mukaan |
| 6 | RAK mukaan |

RAKENNEOSA

- | |
|---|
| Raudoitettu harkkoperusmuuri |
| Kumibitumikermi [a] |
| Irrotuskaista (esim. PEX-solumuovi) |
| Polyuretaanivahto alaohjauspuun asennusvaiheessa |
| Liikuntasamaan tarkoitettu elastinen tiivistysmassa [b] |
| Tarvittaessa pieneläinverkko |

VIITTEET

- [a] Bitumikermi toimii kapillaarikatkona ja radontitiivistskaistana. Bitumikermi liimataan ainoastaan perusmuurin päälle.
[b] Tiivistysmassalla varmennetaan radontitiivisyys ja ilmatiivisyys.