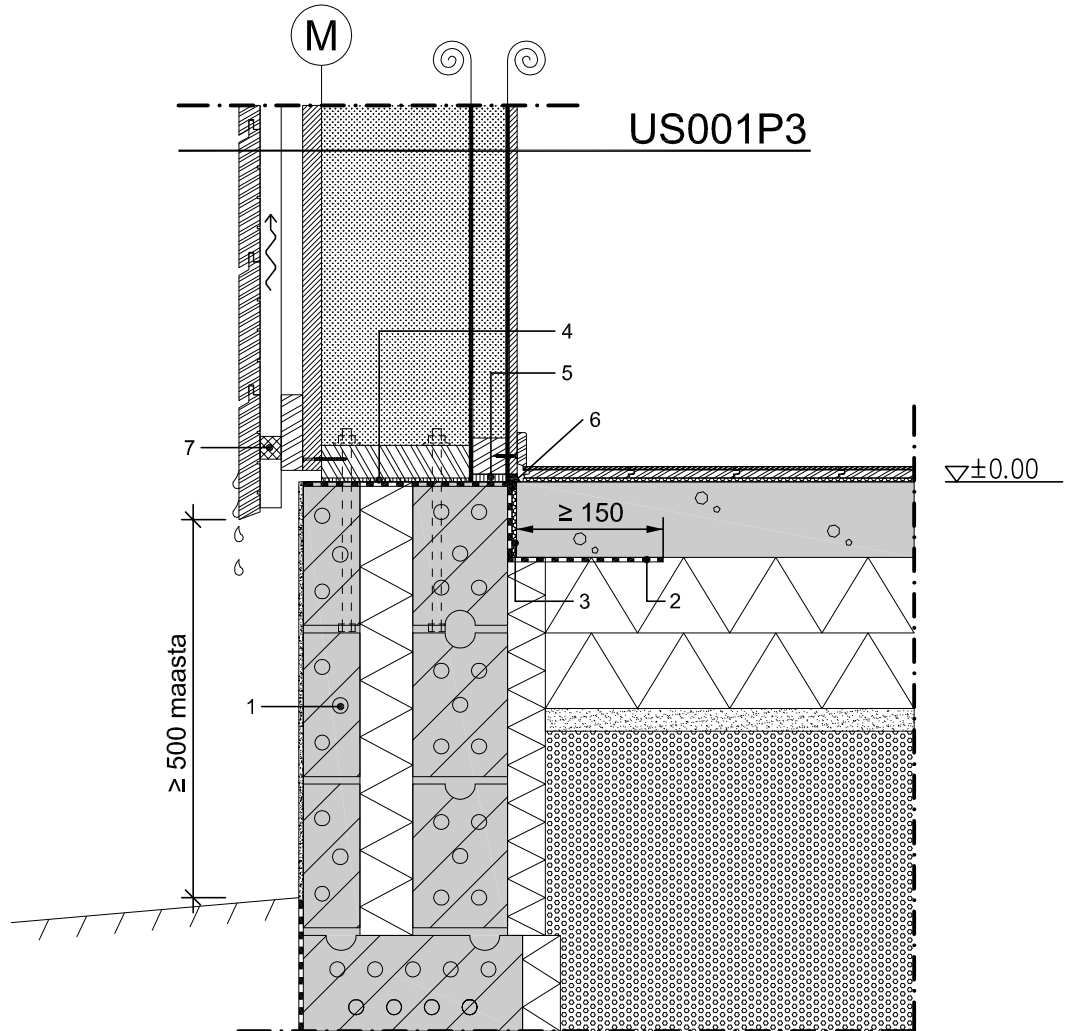


OSA: KOHDE: PALOLUOKKA:	Liittymädetaljit Normitalo P3	Työn nro		DA001P3
		Päiväys 29.6.2009	Tekijä	
Rakennuskohde	Sisältö Perustusliittymä Sahatavaratolpat + Koolaus / Maanvarainen laatta Asuinhuone			



#### NRO MITTA / TYYPPI

- |   |            |
|---|------------|
| 1 | RAK mukaan |
| 2 | RAK mukaan |
| 3 | t=6...10   |
| 4 | RAK mukaan |
| 5 | RAK mukaan |
| 6 | RAK mukaan |
| 7 | RAK mukaan |

#### RAKENNEOSA

- |   |
|---|
| Raudoitettu harkkoperusmuuri                            |
| Kumibitumikermi [a]                                     |
| Irrotuskaista (esim. PEX-solumuovi)                     |
| Polyuretaanivahto alaojhauspuun asennusvaiheessa        |
| Polyuretaanivahto                                       |
| Liikuntasamaan tarkoitettu elastinen tiivistysmassa [b] |
| Tarvittaessa pieneläinverkko                            |

#### VIITTEET

- [a] Bitumikermi toimii kapillaarikatkona ja radontitiivistyskaistana. Bitumikermi liimataan ainoastaan perusmuurin päälle.  
[b] Tiivistysmassalla varmennetaan radontitiivisyys ja ilmatiivisyys.